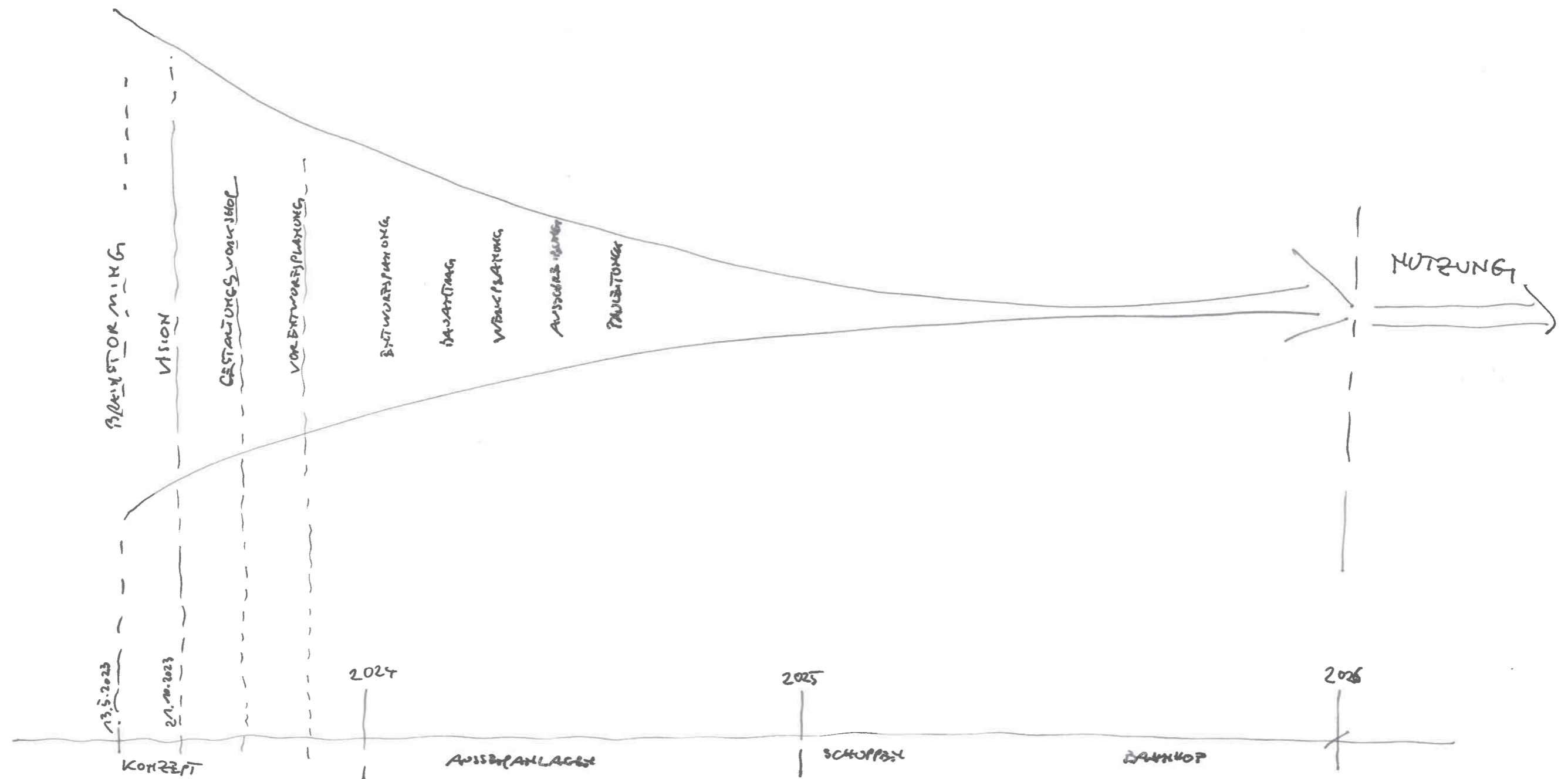


ZEITPLAN BAHNHOF



WORKSHOP ALPENSTADEN AM 21.10.2023

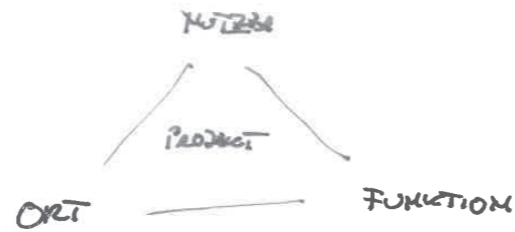
15 min

VISION 1.0

"AUGENHÄRIG" / SAHIT-BEWEIS

FUNKTION, WAS ES IST (MICHELANGIARO)

→ KREATIVITÄT



20 min

①

GRUPPENARBEIT: ASPEKTE ZU BAHNHOF UND UMITBET ZUSAMMELN  
PRÄSENTATION

30 min

20 min

②

GRUPPENARBEIT: NAMEN / MERKMALE / SATZ / BILD / COLLAGE ⇒ VISION  
PRÄSENTATION

30 min

20 min

③

GRUPPENARBEIT: MASCHINEN ZU ASSOZIERTEN HINSEHNLICH: RÄUME, MATERIAL, MÖBEL, LICHT, TECHNIK  
PRÄSENTATION

30 min

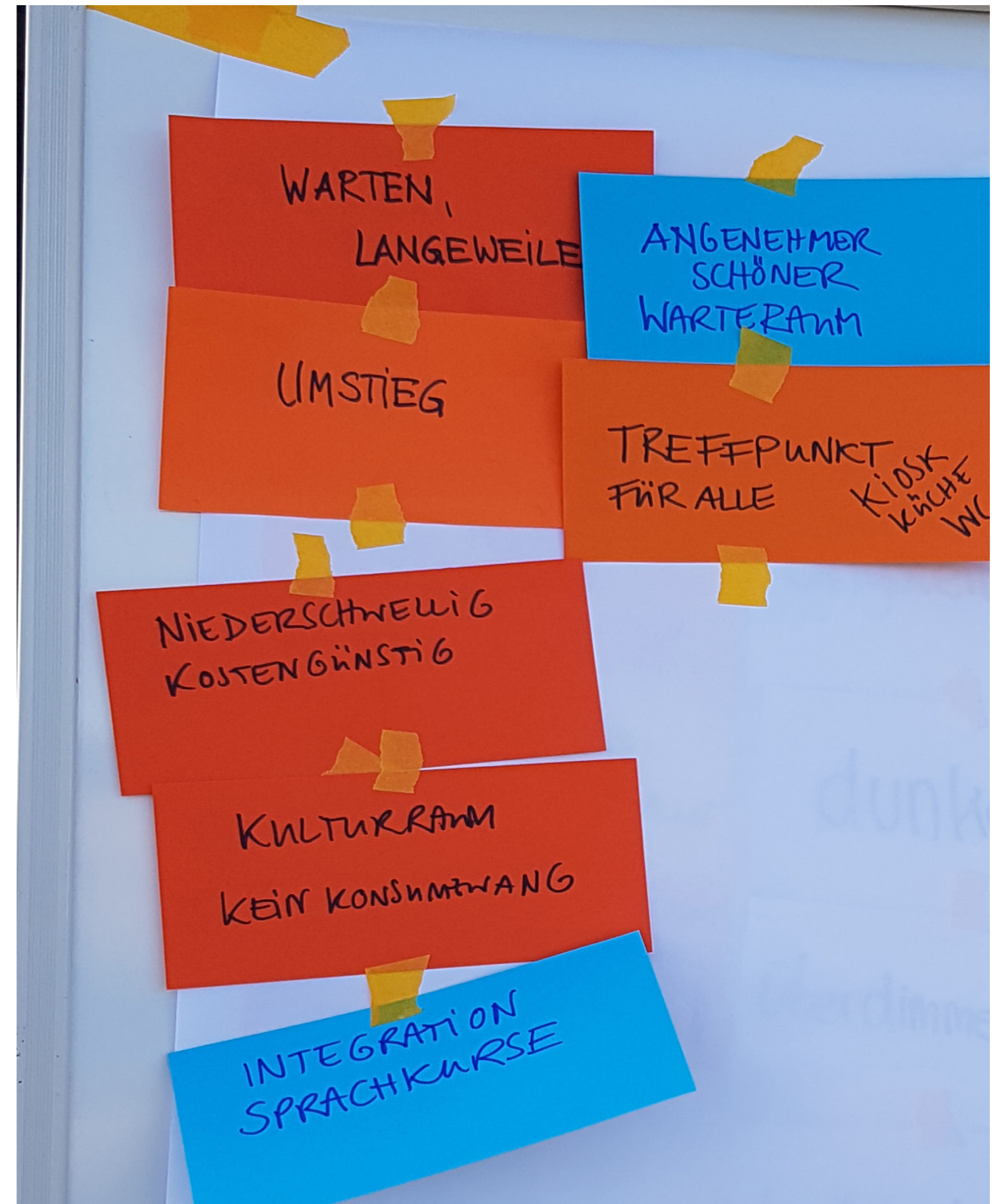
NÄCHSTE SCHRITTE: ↳ OFFENES WORKSHOP : 1. PRÄSENTATION VISION 1.0  
GEMEINSAM  
2. GRUPPENARBEIT: RÄUME SCHREIBEN: EG, OG, SCHUPPEN, AUSSEH, DG, KG  
3. GRUPPENARBEIT: NUTZEN ZUORDNEN → ANFORDERUNGEN  
↓  
VISION UND MASCHINEN ÜBERPRÜFEN

↳ VORENTWURF + STRASSER → PRÄS.  
TEAM

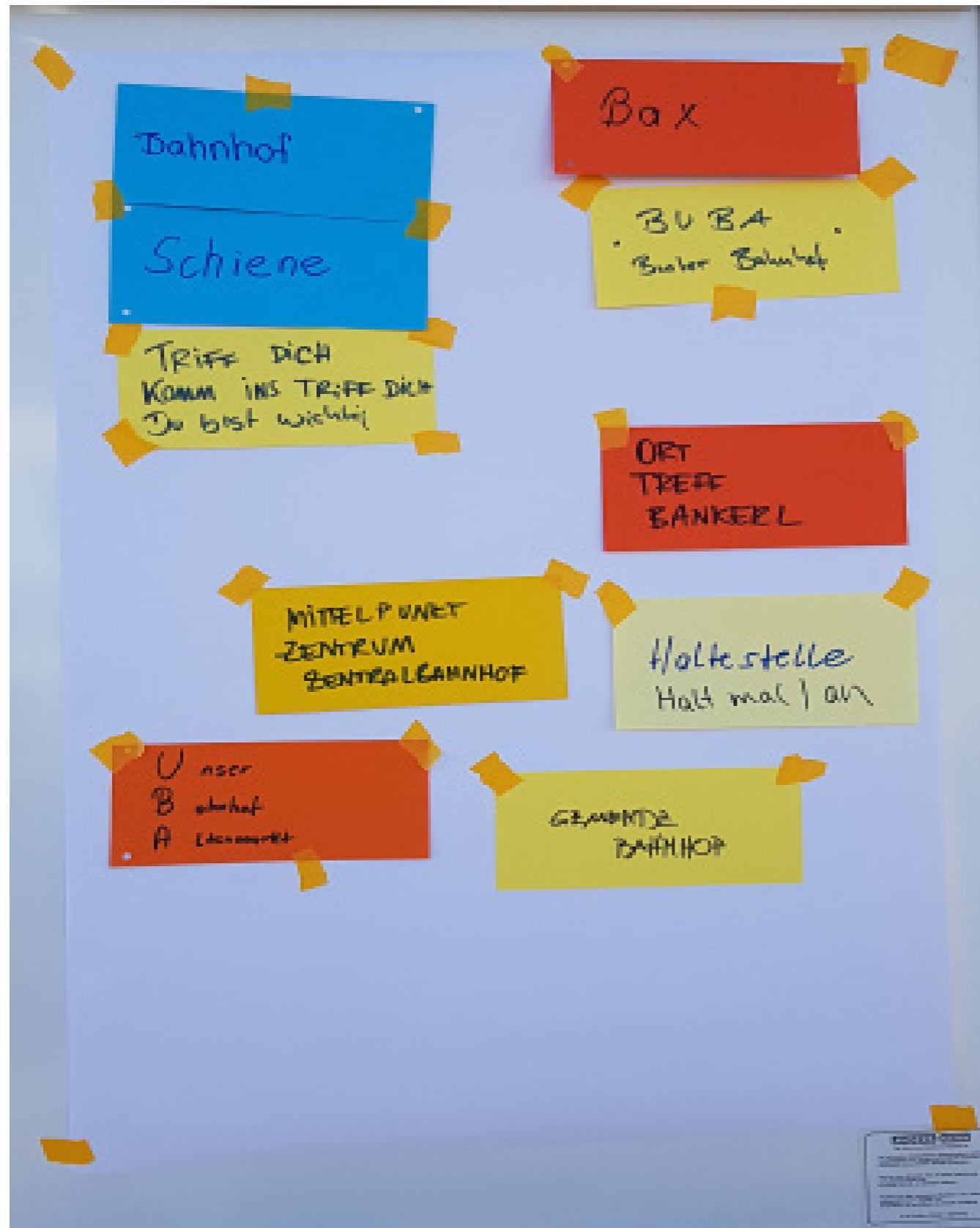
↳ ENTWURF + PLANER HT + STRASSER → PRÄS.  
TEAM

↳ BAWANTW. → PRÄS.









Eigenschaft	Beschreibung	Maßnahme
sozial	Treffpunkt, <b>dabei sein, mitmachen</b> , niederschwellig, kostengünstig, kein Konsumzwang Integration, emotional, verbindend erlebnisreich, aufnehmend, Treffpunkt für Jugend, Freizeit erleben für alle, Veranstaltungszentrum für alle, Integrationszentrum – Ortsbeauftragte, Vereinstreff, Selbsthilfegruppen, <b>vielfältig</b> , Kulturraum, <b>barrierefrei</b> , <b>nahbar</b> , <b>Leseraum</b> , <b>Spieleraum</b>	Gemüsegarten („urban gardening“)
nachhaltig	überdimensioniert, alt und historisch flexibel, <b>bestandsorientiert</b> , <b>selbst machen</b> , <b>einfache Gestaltung</b> , <b>unfertig</b> , <b>un-/repariert</b>	wenige Maßnahmen,
zentral	Zentralbahnhof, Infoplattform für Verkehr, Tourismus, Gastronomie,	
Mobilität	Umstieg, Warten / Langeweile, hektisch und ruhig,	Sitzlandschaft
Sicherheit und Ordnung - Geborgenheit	Verwahrlost, ungepflegt, angsteinflößend, dunkel, stimmungsvoll, einladend,	

#### Name / Motto

Bahnhof          Schiene          bunter Bahnhof          Bax  
 Ort Treff Bankerl          Haltestelle – halt mal an  
 Unser Bahnhof Altenmarkt          Mittelpunkt Zentrum  
    Zentralbahnhof  
 Triff Dich – komm ins Triff Dich – Du bist wichtig  
    Gemeindebahnhof     Alter Bahnhof

#### Vision

„Ein geschützter Ort, an dem man gemeinsam eine gute Zeit verbringt – kocht und isst, liest und zuhört – spielt und mitspielt – musiziert und lauscht – kommt und geht und bleibt. Dies wollen wir nachhaltig, integrativ und barrierefrei umsetzen “



# Gestaltungsworkshop



Der Gestaltungsworkshop fand am 25.11. von 14 – 18 Uhr in der Lebenshilfe am Berndtring zusammen mit dem Arbeitskreis Bahnhof und Vertretern von Altenmarkter Vereinen und Bürger statt - insgesamt ein 19-köpfiges Gremium.

Es erfolgte zuerst ein Rückblick über das, was 2023 passiert ist - anhand der Unterlagen von Nonconform sowie unserem Workshop zu unserer Vision: „Ein geschützter Ort, an dem man gemeinsam eine gute Zeit verbringt – kocht und isst, liest und zuhört – spielt und mitspielt – musiziert und lauscht – kommt und geht und bleibt. Dies wollen wir nachhaltig, integrativ und barrierefrei umsetzen.“

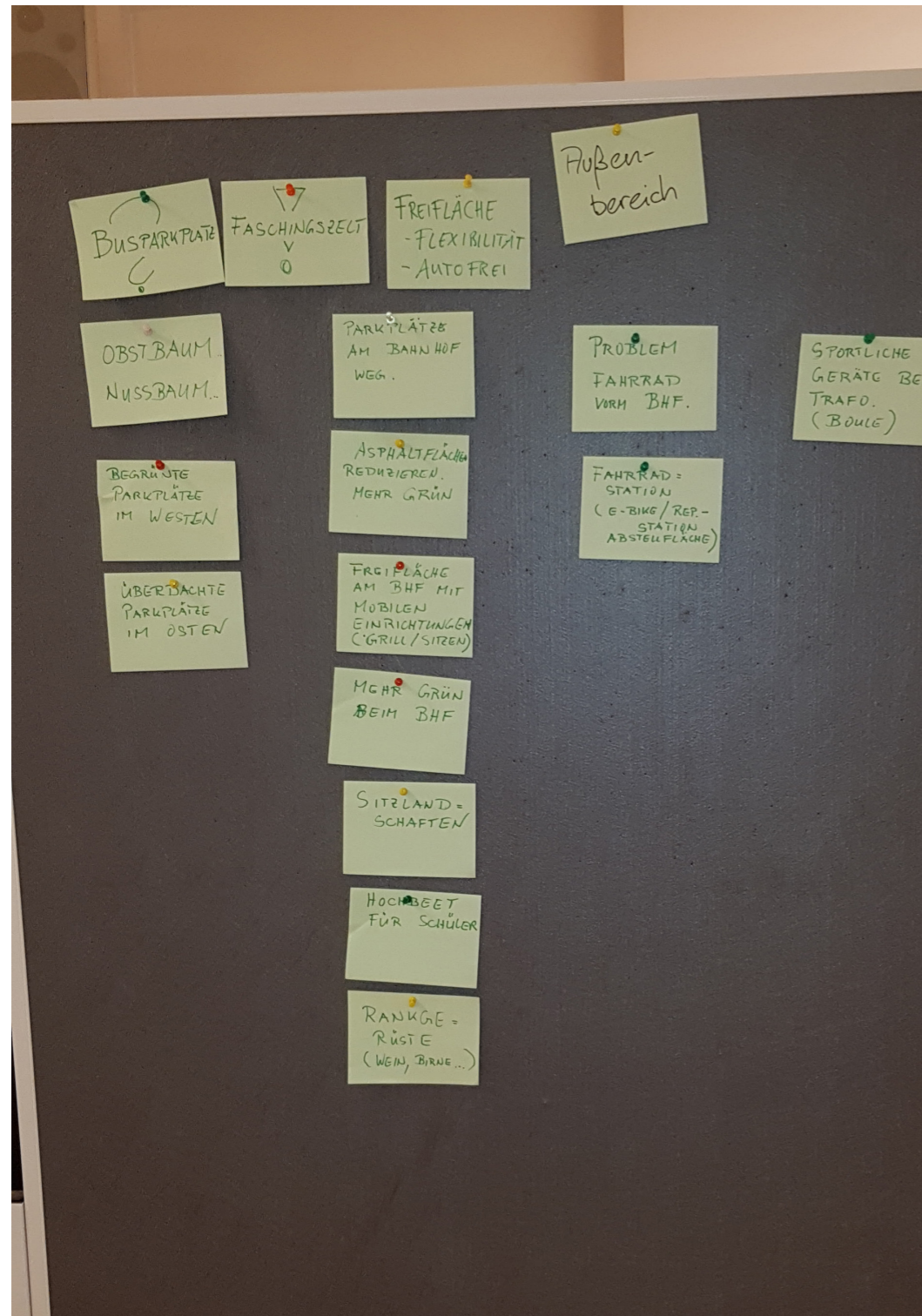


Auf Basis der Entwurfskriterien „sozial, nachhaltig/mobil, Sicherheit / Geborgenheit“ wurden in 4 Einzelgruppen (EG, OG, Schuppen, Außengelände) die Maßnahmen erarbeitet hinsichtlich Boden, Decke, Wände, Möbel, Licht, Technik, Pflanzen. Diese wurden jeweils im Plenum noch einmal diskutiert.

Anschließend wurde eine Liste an konkreten Veranstaltungen im Bahnhof erarbeitet und die für die Umsetzung jeweils zuständigen definiert.



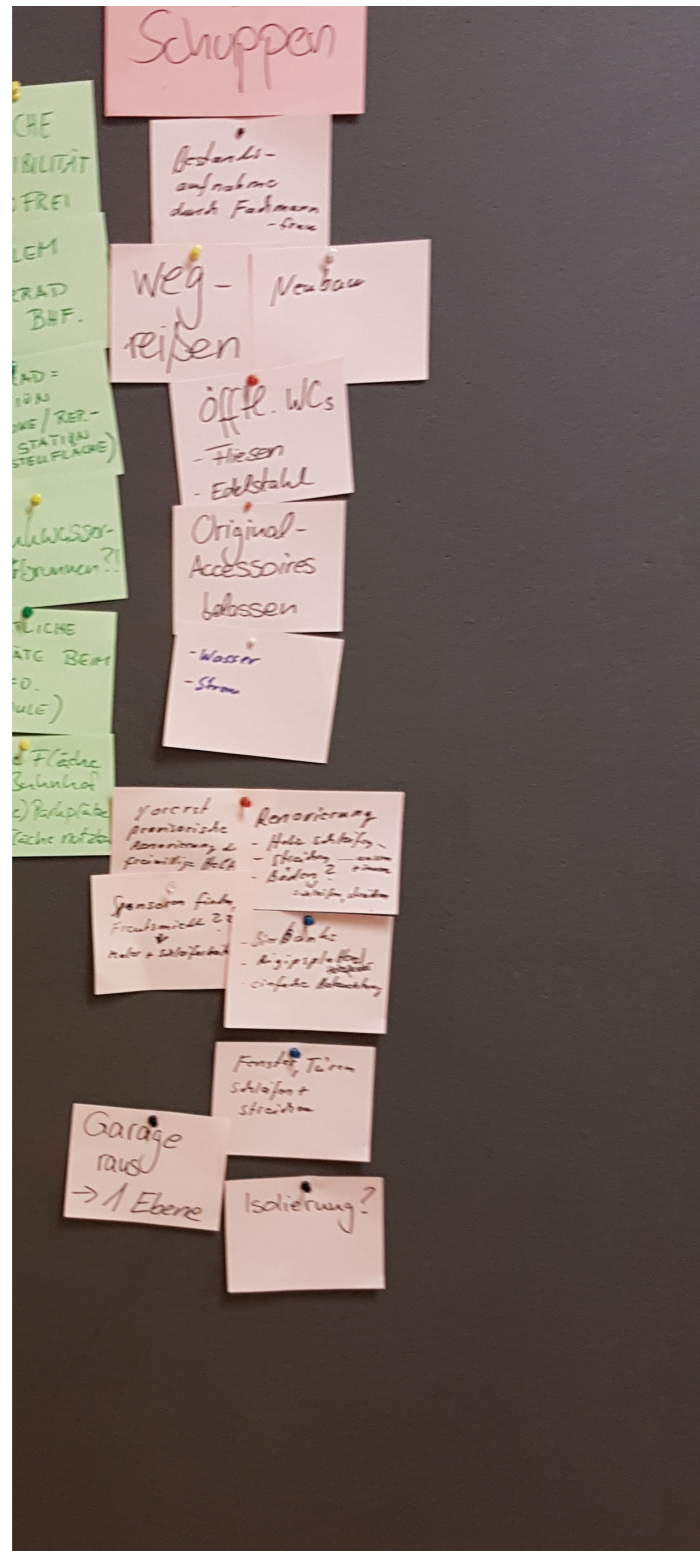
# Außenanlagen



- Bereich um den Bahnhof neutral und flexibel gestalten für Veranstaltungen.
- „Durchgangsverkehr“ nördlich des Gebäudes störend -> Asphaltfläche rückbauen / höherwertige Gestaltung, die jedoch belastbar hinsichtlich Festzelt und Veranstaltungen ist.
- Parkflächen entlang Gleise und nicht am Gebäude.
- Sportgeräte auf Grünfläche bei Trafo.
- Mehr Grün am Bahnhof

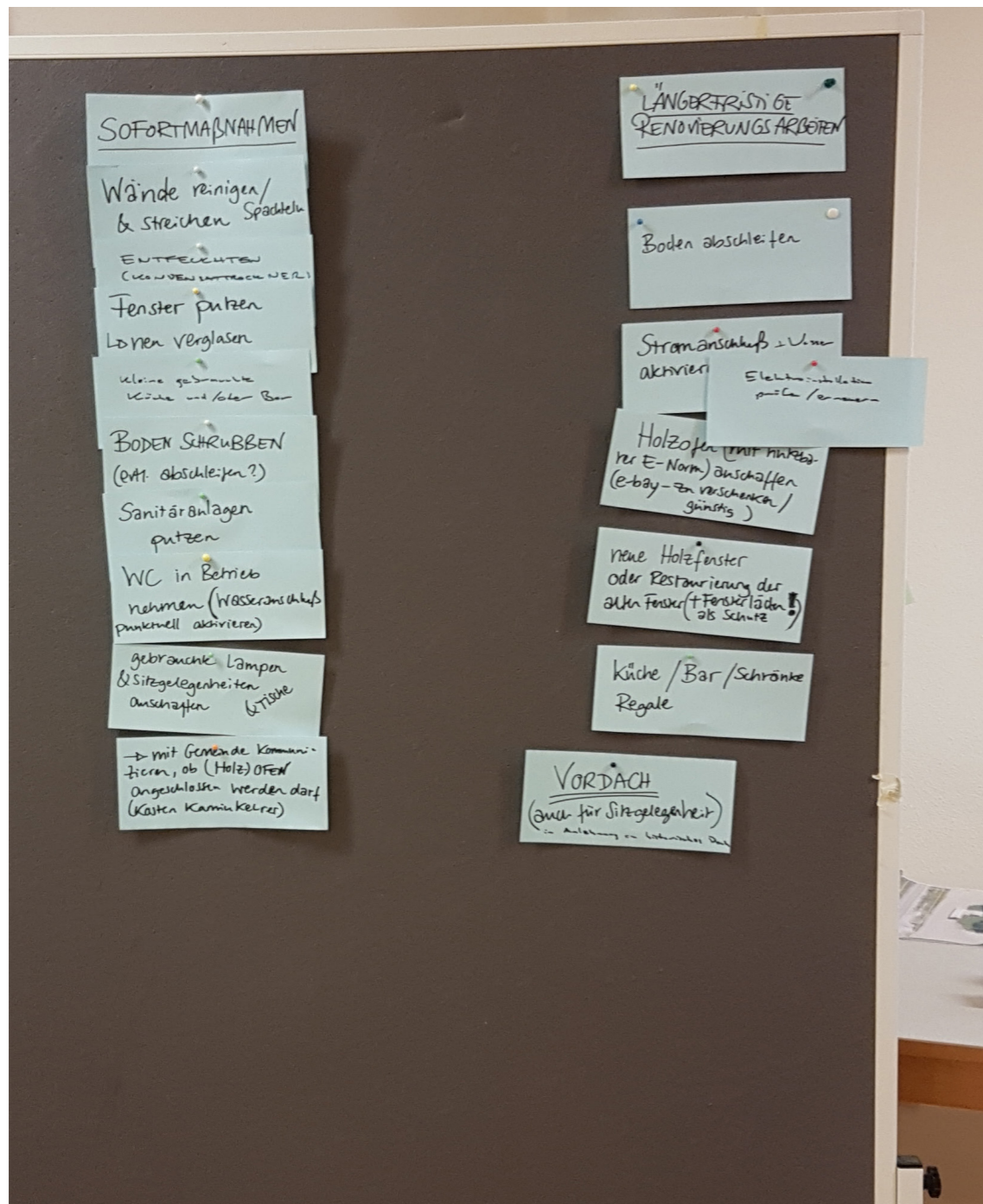


# Bahnhofsschuppen



- Der Schuppen macht das Hauptgebäude zum Bahnhof und passt in Form und Größe dazu.
- Der Schuppen kann ungedämmt als Lagerraum verwendet werden. Öffentliche WCs wären in einem gedämmten Teilbereich möglich.
- Eine Nutzung als Lager wird durch den hochliegenden Bretterboden erschwert. Der darunterliegende Keller wird aufgrund der geringen Raumhöhe als schlecht nutzbar erachtet. Störend kommt hinzu der Einbau der Garage. Der Innenraum soll deshalb entkernt werden.
- Der Erhalt der Gebäudehülle wird grundsätzlich angestrebt, da hier auch einige originale Details wie ein altes Ortsschild oder eine historische Leuchte erhalten seien. Ob dies mit einer Entkernung machbar ist oder doch die Gebäudehülle erneuert werden muss, ist noch zu klären.

# Erdgeschoss



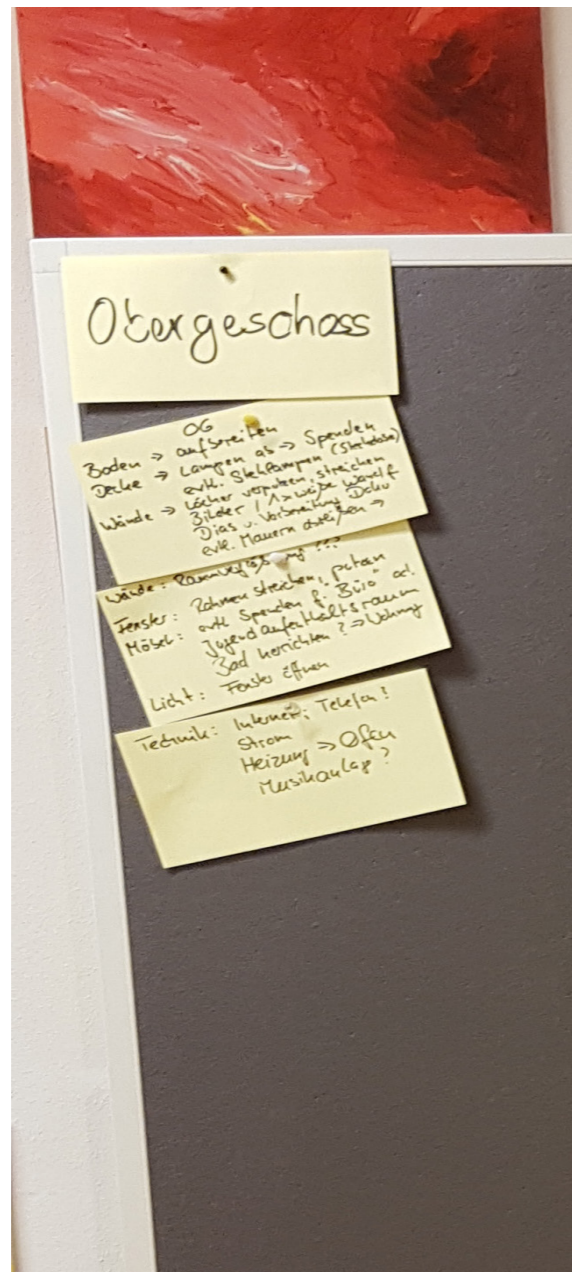
- in den Sofortmaßnahmen ist die Renovierung des Erdgeschosses wie sie für Dezember 2023 vorgesehen ist, enthalten: Tapeten entfernen, Streichen, Reinigen.
- hierbei sind auch die sanitären Anlagen enthalten, wenngleich diese derzeit noch nicht angeschlossen sind.
- Möblierung mit gebrauchten Möbeln (von privat / Ebay)
- Möglichkeit der Beheizung über Holzöfen prüfen

In den längerfristigen Maßnahmen gehören

- Stromanschluss
- Heizung - über Holzöfen
- neue Holzfenster oder Renovierung der bestehenden. Mit Klappläden zur Sicherung und zum Öffnen, wenn der Bahnhof für Veranstaltungen geöffnet ist.
- Vordach für die Erweiterung der Aufenthaltsfläche nach außen

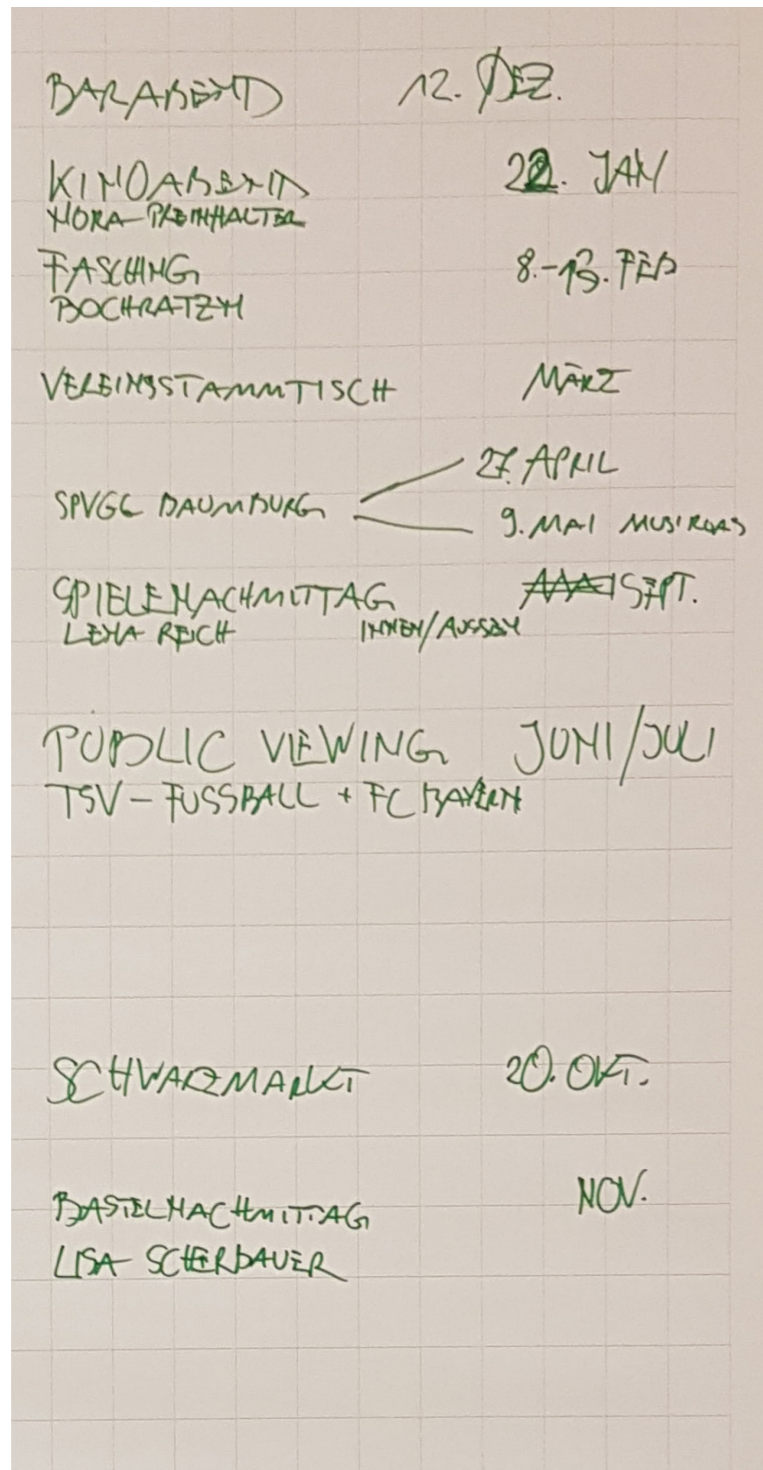


## Obergeschoss



- da die Nutzung des Obergeschosses derzeit noch am ungewissesten ist, soll der Bestand zwar nutzfertig renoviert werden, jedoch keine Umbaumaßnahmen erfolgen.
- als Nutzungen könnten ein Vereinsbüro, eine Wohngemeinschaft, Musikprobenräume oder ähnliches in Frage kommen.
- Eine Maßnahme zur Aufwertung der Räumlichkeiten wäre die Wiederherstellung des Südwestseitigen Fensters.

# Geplante Aktionen 2024



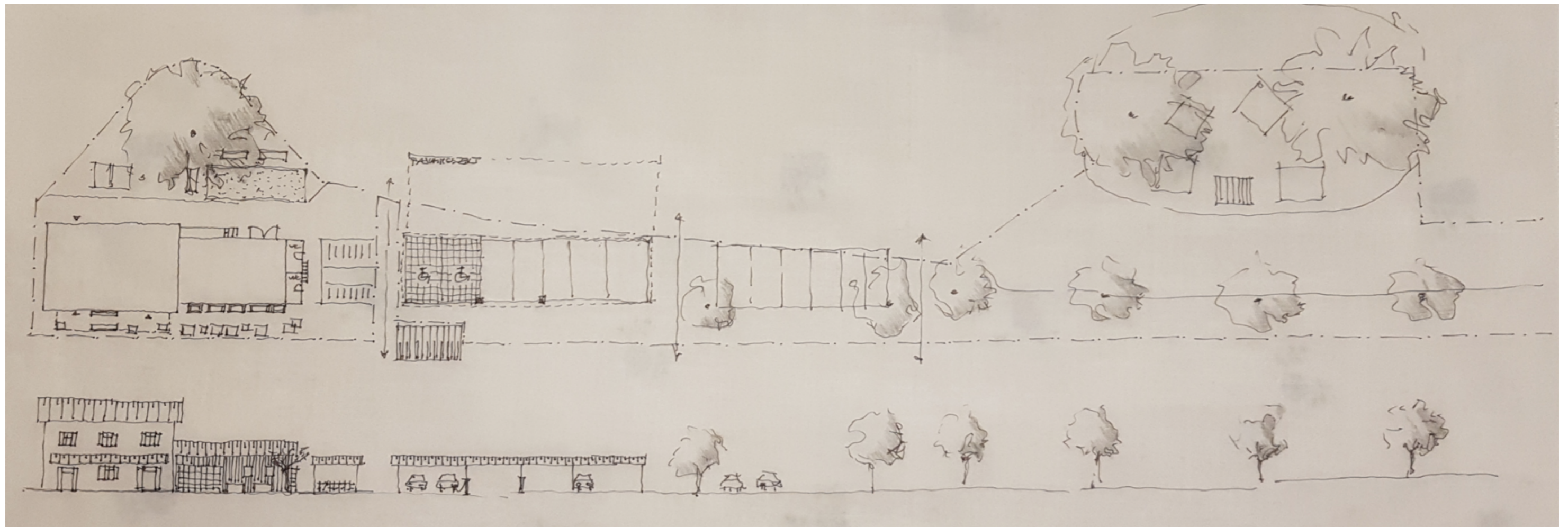
Um den Bahnhof und das Bahnhofsgelände schrittweise zu nutzen und durch den Gebrauch das Konzept weiter zu entwickeln sind folgende Veranstaltungen für 2024 geplant:

Wann	Was	Verantwortlich
22. Januar	Kinoabend	Nora Preinhalter
8. -12. Februar	Fasching	Bochratzn
März	Vereinsstammtisch	
27.04.		SpVgg Baumburg
09.05.	Musiroas	SpVgg Baumburg
Juni / Juli	Public Viewing	TSV Fußball + FCB Fanclub
September	Spielenachmittag	Lena Reich
20.10.	Schwarzmarkt	UA + Arbeitskreis Bahnhof
November	Bastelnachmittag	Lisa Scherbauer



# Vision Bahnhofsumfeld - 02.03.2024

sozial	nachhaltig	zentral	barrierefrei	mitmachen	robust	geordnet	konsumfrei
Sitzplätze (überdacht)	Rad + Bahn	Treffpunkt Bahnhof	Pflasterung	Beete/Büsche/Bäume	Einfacher Standard	<u>Radlstände</u>	kostenlos
Spielflächen (jung/alt)	P + R	SEV am Bahnhof	WC barrierefrei	Spiele	bestandsorientiert	Parkplatzmarkierungen	
Am Bahnhof (zusammen)	PV-Strom aus Überdachung	Kurze Wege	Stellplätze	Nutzflächen	Nicht perfekt	Dächer	
Gemeinschaftsbeete	Bestandsorientiert		Einfacher Standard	Eigenleistungen		Spielgeräte	
	„Urban Gardening“		Licht				





# Skizze für Gestaltung Bahnhofsgebäude

